

快速安装指南

LTE无线数据终端

物品清单 · 1台LTE无线数据终端 · 1根USB线 · 1本快速安装指南 · 1张保修卡 · 1份有毒有害物质含量声明
7103501486 REV1.0.0

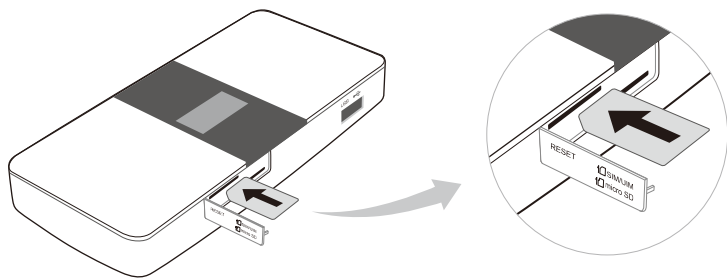


1 安装SIM卡

确保 标准SIM卡 的金属触点朝下，切角朝向插槽内，按下图箭头方向插入，直到听到“咔”的一声。

*迷你SIM卡需搭配标准卡托才能使用。

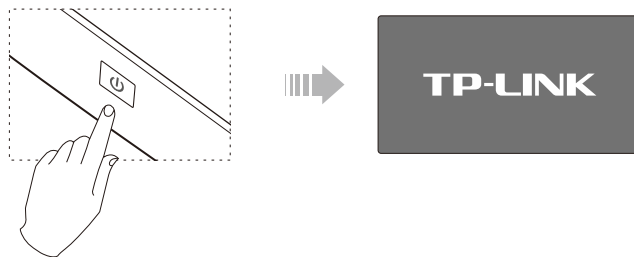
*如需取出SIM卡，使用指尖将SIM卡往卡槽内轻推即可弹出。



2 开机

按住 电源键 直到OLED屏出现TP-LINK标志。

*如需关机，长按电源键直到OLED屏出现“正在关机”即可。

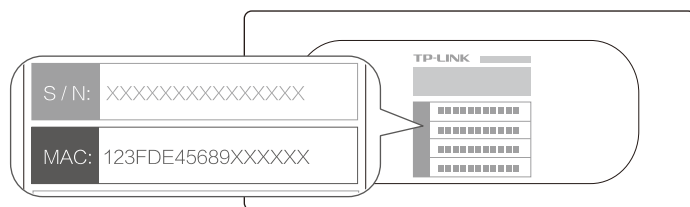


3 连接网络

a 连接到本设备

使用手机搜索本设备的无线网络名称（SSID）：
TP-LINK_4G_XXXXXX，加入网络。

*XXXXXX为MAC地址后六位，MAC地址可在设备背面的标贴上找到。



b 登录管理界面

打开手机端的浏览器，输入域名：
tplogin.cn，登录管理界面。



c 设置登录密码

首次登录请设置登录密码，点击 完成 保存设置。



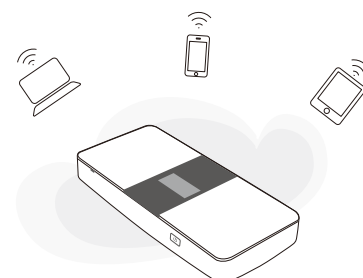
d 设置无线密码

点击管理界面底部的 ，进入无线设置页面，设置无线网络名称和密码，点击 完成 保存设置。



e 享受网络

重新连接到本设备，输入密码后即可享用网络。

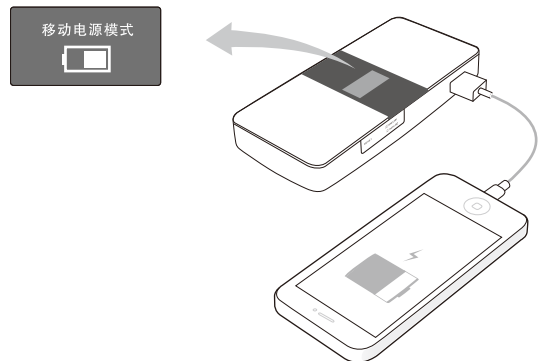


*15分钟内，若没有无线设备进行网络连接，本设备的Wi-Fi将会自动关闭，按电源键即可恢复。

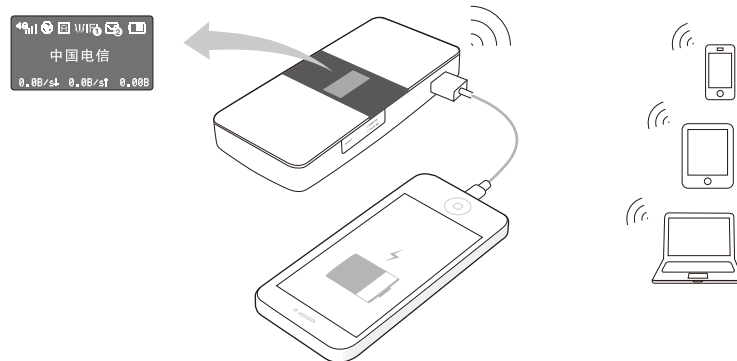
为其他设备充电

*开机状态下，快速按两次电源键，可开启/关闭移动电源模式。

- 仅充电 *当只需为手机等设备充电时，建议您使用移动电源模式快速充满。

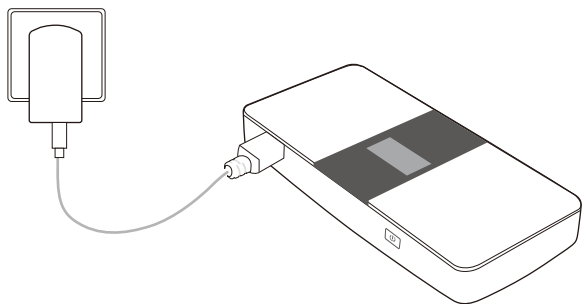


- 同时充电和上网



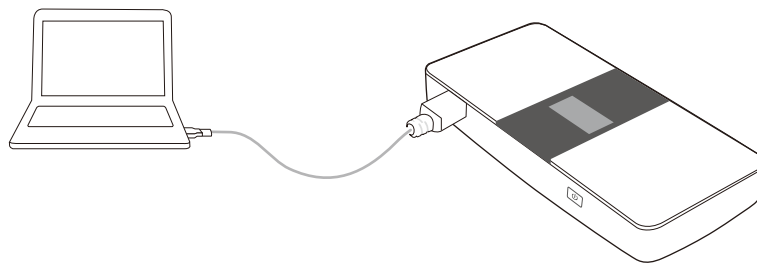
为本设备充电

- 使用电源适配器 (DV 5V/1A)



*本设备在为自身充电时，不支持对外供电。
*请选择输出规格为DC 5V/1A的电源适配器充电，否则可能会影响设备性能，甚至导致危险。

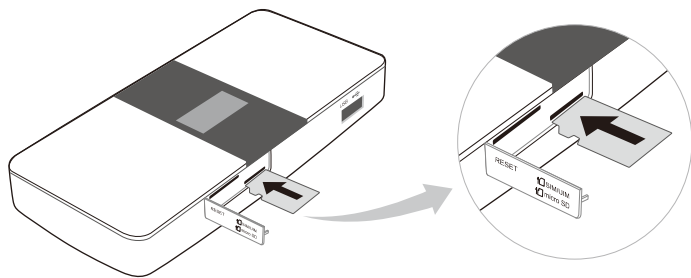
- 连接计算机USB接口



安装和使用micro SD卡

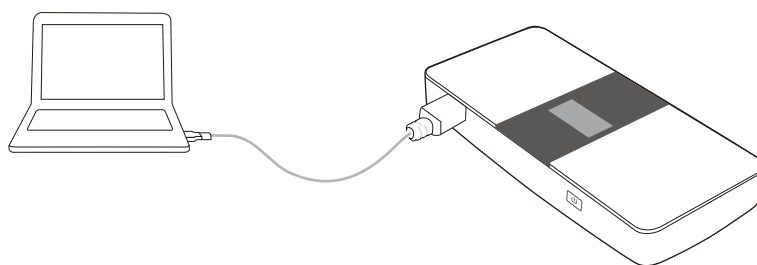
- 1 将SD卡的金属触点朝上，按图示方向将卡推入卡槽中，直到听到“咔”的一声。

*如需取出SD卡，将SD卡往卡槽内轻推即可弹出。



- 2 用 USB 数据线将本设备连接到计算机后，在开/关机状态下，均可以像访问 U 盘一样访问 micro SD 卡。

*本设备支持 Wi-Fi 访问 micro SD 卡，具体操作步骤请登录官网下载《详细配置指南》。



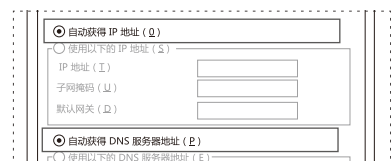
常见问题

- 如何恢复出厂设置?

在开机状态下，用尖状物按住RESET键，直到OLED屏出现“正在重启”，此时松开RESET键即可。

- 无法连接到本设备的Wi-Fi网络怎么办?

- 确保客户端已断开与其他网络的连接。
- 确保客户端无线网络连接的“IP地址”和“DNS服务器”已设置为自动获取。



- 死机怎么办?

当本设备出现异常（无法正常开/关机）时，可尝试硬件重置操作。长按电源键10秒以上，松开按键后若设备正常启动，表明硬件重置成功。

- 想要了解更多产品信息?

请登录TP-LINK官网www.tp-link.com.cn，下载《详细配置指南》。

